

Le circuit Stackton

Stackton est une méthode d'empilage à sec rapide et facile pour la construction de murs.

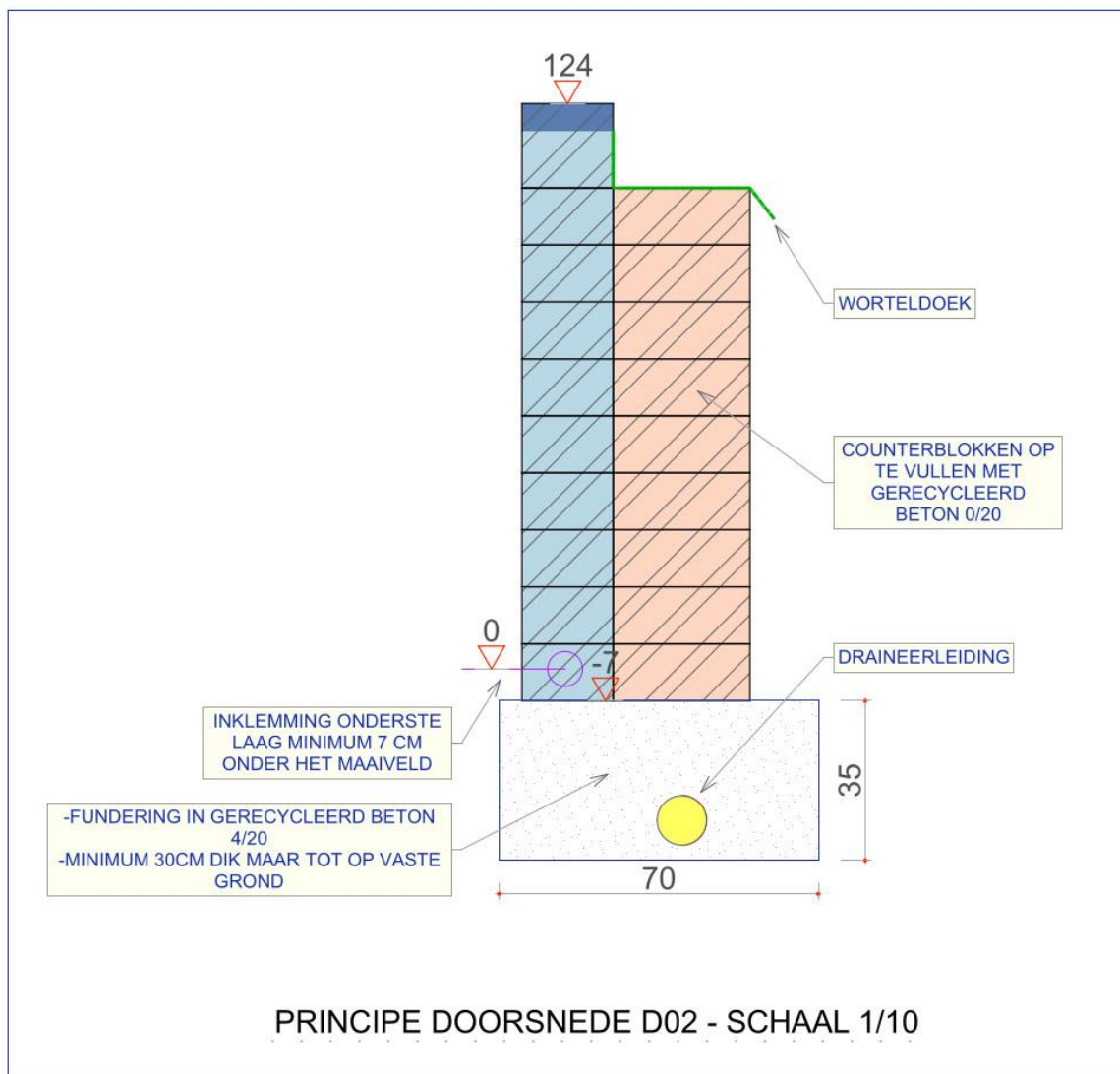
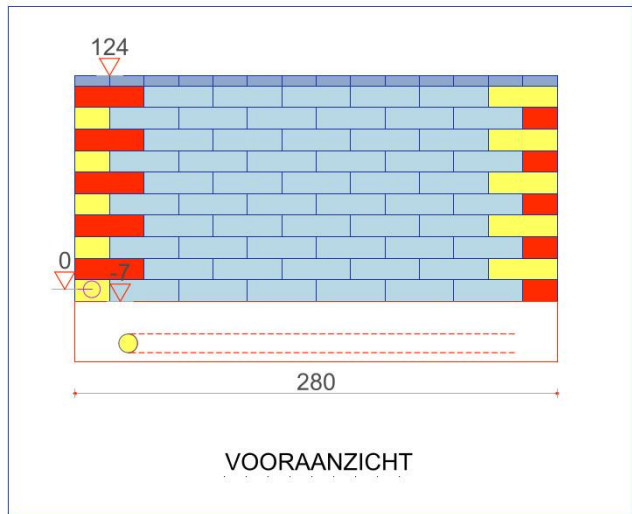
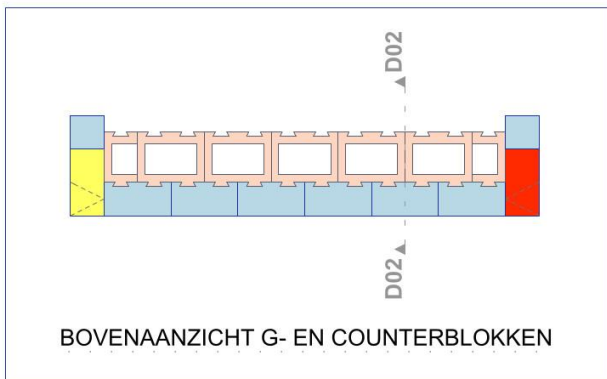
Le système de construction Stackton repose sur le principe breveté de l'assemblage de blocs de béton à l'aide de blocs d'ancrage en béton.



Avec Stackton, vous pouvez construire des murs de soutènement et des murs de jardin, qui peuvent parfaitement être démontés et reconstruits ailleurs. Les blocs sont ancrés au moyen de blocs d'ancrage. Les murs de soutènement comportent une ou plusieurs couches de contre-blocs derrière les blocs Stackton, qui sont reliés par un assemblage en queue d'aronde. Par conséquent, le mur a plusieurs vies et peut être reconstruit à un autre endroit. La fondation et les contre-blocs sont remplis de béton recyclé. En plus de nos produits Stackton, nous proposons également tous les matériaux auxiliaires. Par exemple, nous utilisons la Duracover, une toile de paillage 100 % biodégradable à base d'amidon de maïs et de béton recyclé pour remplir la fondation et les contre-blocs. Prenons un exemple.



Nous construisons un mur de soutènement de 2,80 m de long et 1,24 m de haut.



Ce mur de soutènement est pratiquement réutilisable à 100 %. Seuls les couvres-murs du haut doivent être fixés avec un peu de ciment adhésif. En outre, ce petit mur de soutènement contient 38 % de matériaux recyclés. Pour un mur de soutènement de plus grandes dimensions, ce pourcentage peut atteindre près de 50 %.



BEREKENINGSBLAD STACKTON

DOSSIERNUMMER	DATUM	BEREKENAAR
2021-000	11-01-21	Jorien

1. berekening gewicht

TYPE	AANTAL	KG/ST	TOTAAL
G-BLOK STANDAARD	70	15,35	1074,5
G-BLOK LINKSE KOP	10	15,35	153,5
G-BLOK RECHTSE KOP	10	15,35	153,5
MUURBLOK STANDAARD	0	15,35	0
MUURBLOK KOP	0	15,35	0
KOLOMBLOK	0	15,35	0
COUNTERBLOK	59	17,5	1032,5
STACKTON CURVED SET	0	61,4	0
VERANKERINGSBLOK ROND	0	1,16	0
VERANKERINGSBLOK VIERKANT	164	1,16	190,24
CAP G-BLOK 20/20/6	18	7	126
CAP MUURBLOK 30/30/6	0	10	0
KOLOMCAPIJN KLEIN	0	25	0
KOLOMCAPIJN GROOT	0	25	0
TOTAAL			2730,24 KG

2. berekening gewicht funderingsmateriaal

	LENGTE	BREEDTE	DIKTE	VOLUME	GEWICHT
GERECYCLEERD BETON 4/20	0	0,4	0,35	0	0
GERECYCLEERD BETON 4/20	2,8	0,6	0,35	0,588	705,6
GERECYCLEERD BETON 4/20	0	0,9	0,35	0	0
GERECYCLEERD BETON 4/20	0	1,2	0,35	0	0
TOTAAL	2,8			0,588	705,6 KG
FUNDERINGSBETON	0	1	0,8	0	0
FUNDERINGSBETON	0	0,6	0,35	0	0
TOTAAL	0			0	0 KG
FIJNE KIJT 2/6,3 VOOR UITVULLING	2,8	0,6	0,05	0,084	117,6 KG

3. berekening vulmateriaal counterblokken

	AANTAL	VOLUME/BLOK	VOLUME	GEWICHT
GERECYCLEERD BETON 4/20	59	0,0088	0,5192	623,04 KG

4. berekening draineerdarm dia 80mm met bidim

	AANTAL			
DRAINEERDARM DIA 80 MET BIDIM	2,8	50 LPM PER ROL	2,8	LPM

5. berekening scheidingsdoek

	AANTAL			
WEEDSTOP S	2,8	25 OF 100M ² PER ROL	2,8	M ²

6. berekening cementcol voor caps

	AANTAL			
Murocol - S	10,8	25 kg per zak/ 10 kg /m ³	10,8	kg

4187,28 1573,188 **38 %**

En guise d'illustration, nous avons monté puis démonté le mur de soutènement



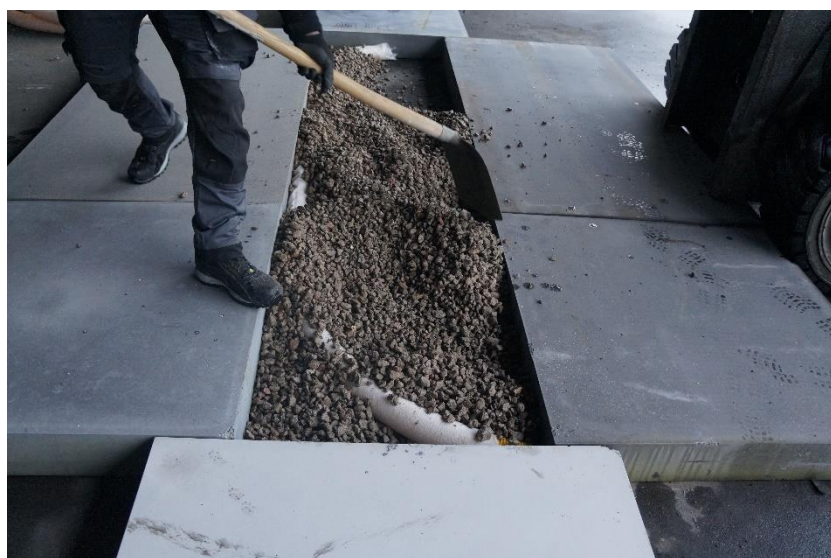
Début des travaux : Le matériel est prêt.

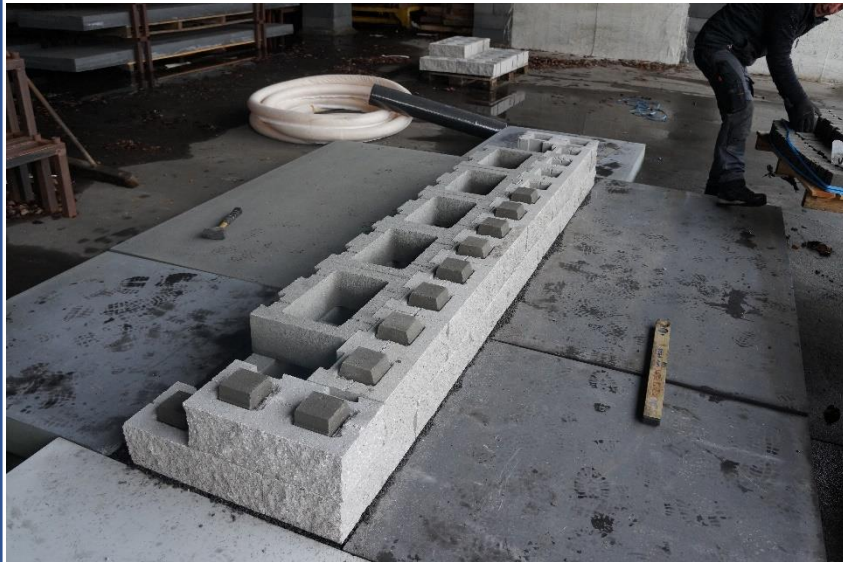
Contre-blocs, blocs G, blocs d'ancrage, tuyau de drainage, toile anti-racine, béton recyclé



La première phase : Fondation et première couche.

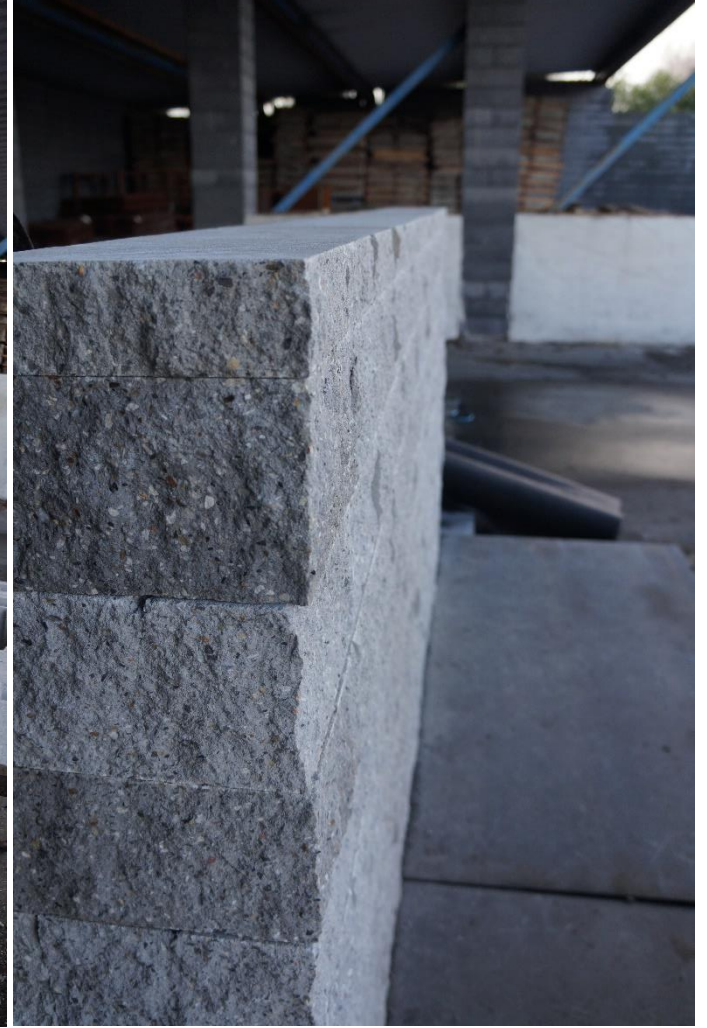
La fondation est constituée de béton recyclé et sera équipée d'un boyau de drainage. Grâce à la fine couche de kift sur la partie supérieure, la première couche de blocs peut être placée parfaitement à niveau.





Construction: Blocs G, contre-blocs et blocs d'ancrage

Dès que la première couche est de niveau, le reste de la construction se déroule sans problème. Les contre-blocs sont remplis de béton recyclé 4/20.



Finition: Couvres-murs et toile anti-racine

En haut, le mur est terminé par des couvres-murs de recouvrement qui sont disponibles en 2 tailles. La plus petite taille correspond à la profondeur du mur, tandis que la plus grande taille dépasse des deux côtés du mur.

La partie supérieure des contre-blocs est recouverte d'une toile anti-racine afin que la terre ne puisse pas s'infiltrer dans le béton recyclé. Cela est nécessaire pour assurer un bon drainage.



Démontage : Toutes les pièces sont démontées avec soin

Étant donné que les couvres-murs sont fixés avec un peu de ciment adhésif, ils peuvent être endommagés par endroits lors du démontage et il peut être nécessaire de les remplacer. Les blocs Stackton restants peuvent être empilés sur des palettes pour être utilisés ultérieurement dans un nouveau projet.



La phase finale : vers un nouveau départ

Même le béton recyclé des contre-blocs et pratiquement tout le béton recyclé des fondations peuvent être réutilisés, tout comme le tuyau de drainage. Lorsque tous les matériaux ont été emballés et transportés, tout peut recommencer. Les murs Stackton résistent sans effort à l'épreuve du temps mais... Pour les amateurs de jardinage qui aiment changer l'aménagement du jardin, notre mur de jardin peut être facilement déplacé de cette manière, ou même proposé sur des sites Web d'articles de seconde main.

